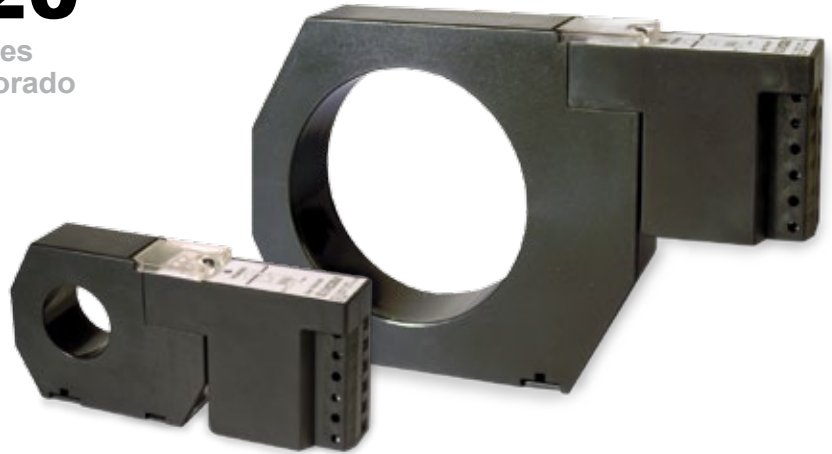


**Transformadores con convertidor**

# serie TCB 420

Transformador de corriente de grandes dimensiones con convertidor incorporado


**Descripción**

- Tiene alimentación de salida interna
- Necesita alimentación auxiliar de 230 V c.a.
- Corriente de primario desde 2,5 hasta 1500 A c.a., según tipo
- Corriente de secundario de 4...20 mA
- Diámetro interior / dimensión pletina desde 35 hasta 105 mm

**Aplicación**

Usado en líneas eléctricas para obtener un corriente proporcional a la de primario a 4...20 mA en el secundario

**Dimensiones**

	TCB-420-35	TCB-420-70	TCB-420-105
<b>a</b>	166	196	236
<b>b</b>	79	110	146
<b>c</b>	26	32	38
<b>d</b>	48,5	66	94
<b>e</b>	35	70	105

**Características**

Frecuencia	50 / 60 Hz
Tensión más elevada para el material	0,72 kV c.a.
Sobrecargas ( a temperatura ambiente)	1,5 $I_n$ permanente
<b>Clase</b>	
Clase de precisión	$\pm 1,5\% I_n$
Temperatura de uso	-10°...+50 °C
<b>Normas</b>	
IEC 44-1, UNE 21 088-1, IEC 664, VDE0110, VDE0414, UL 94, IEC 1010-1, EN 61010-1	

**Referencias**

Tipo	TCB-420-35	TCB-420-70	TCB-420-105	
Ø interior (mm)	35	70	105	
<b>Dimensiones (mm)</b>				
	a	79	110	146
	b	166	196	236
	c	33	33	
<b>A</b>	alimentación interna salida 4...20 mA ( 230 V c.a. alimentación auxiliar )			
	Código	Código	Código	
2,5	[*]M71011			
5	[*]M71012			
10	[*]M71013			
20	[*]M71014			
50	[*]M71015			
100	[*]M71016	[1]M71021		
250	[*]M71017	[*]M71022	[1]M71031	
500		[*]M71023	[*]M71032	
750		[*]M71024	[1]M71033	
1 000			[1]M71034	
1 500			[*]M71035	

Para corrientes superiores utilizar: transformador + convertidor

**Gráfica**
