

# RRM

## Relé de reconexión magnetotérmica



### Descripción

El **RRM** es un relé electrónico para la reconexión automática de un magnetotérmico motorizado. Los relés serie **RRM** permiten el control, señalización remota y telemando del interruptor magnetotérmico motorizado asociado (serie **MT**).

Las funciones del relé **RRM** son:

- Control del magnetotérmico motorizado:
  - Reconexión automática
  - Conexión/desconexión remota (no reconectable)
- Señalización:
  - Local mediante LED
  - Señalización remota mediante relé, del bloqueo de la reconexión (en **RRM-P**)
  - Comunicaciones RS-485 (en **RRM-C**)
- Telemando del interruptor automático

El conjunto completo de reconexión consta de:

- Magnetotérmico motorizado serie **MT** (2 ó 4 polos)
- Relé de control **RRM**.

### Aplicaciones

Los relés RRM son adecuados para todas las aplicaciones en que se requiera reconexión automática de un interruptor magnetotérmico motorizado después de un disparo o un control remoto del mismo. Está especialmente diseñado para trabajar conjuntamente con los magnetotérmicos de la serie **MT**.

### Características técnicas

<b>Protección magnetotérmica</b>	Elemento de corte asociado	Magnetotérmico motorizado serie <b>MT</b>
	In, n° de polos, curva térmica y poder de corte	Definido por el magnetotérmico utilizado
	Control de elemento de corte	Contacto control motor
<b>Reconexión magnetotérmica</b>	N° de reconexiones	Programable: 0, 1, 2, 4, 6, 8
	Tiempo entre reconexiones	Programable: 0'5, 1, 2, 3, 4, 5 min
	Tiempo de puesta a cero del contador parcial	30 min
	Enclavamiento de seguridad	En el magnetotérmico. Mediante palanca de desconexión
<b>Señalización en el relé</b>	LED	Presencia de tensión y no disparo del magnetotérmico Indicación de disparo por orden externa Enclavamiento por finalización de reconexiones En proceso de reconexión
	Señalización remota (salidas)	<b>RRM-P</b> Relé enclavamiento <b>RRM-C</b> Comunicaciones RS-485
	Control remoto (entradas)	Entrada libre de potencial de ON / OFF del elemento de corte (OFF externo no reconectable)
<b>Características eléctricas</b>	Alimentación auxiliar	230 Vc.a. ( $\pm 20\%$ ) 50 / 60 Hz
	Contactos de salida	250 Vc.a., 1 A
	Temperatura de uso	-10 ... +50 °C
<b>Características mecánicas</b>	Fijación	Carril DIN
	Dimensiones	1 módulo
	Peso	88 g
	Grado de protección	Bornes IP 20, trascuadro IP 41
<b>Normas</b>	<b>IEC 947-2</b>	

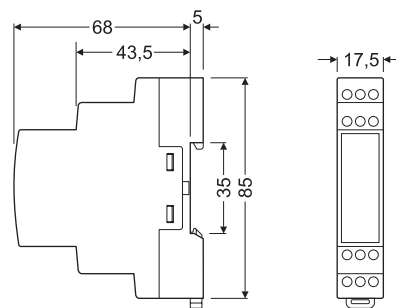
# RRM

## Relé de reconexión magnetotérmica

### Referencias

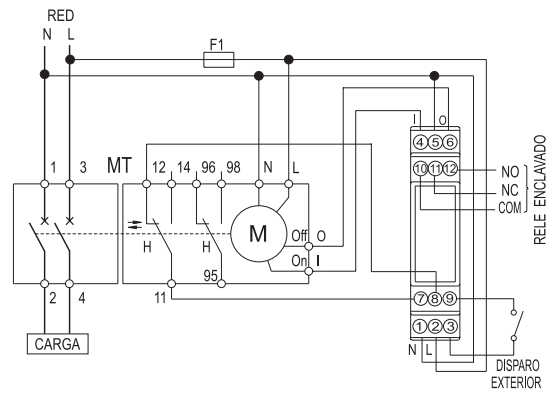
Tipo	Código	Comunicaciones
RRM-P	P25130	-
RRM-C	P25131	RS-485

### Dimensiones



### Conexiones

#### RRM-P



#### RRM-C

