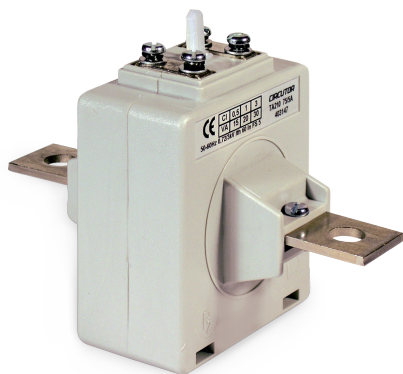


TA-210

Transformador de corriente para medida de alta precisión con primario bobinado



Descripción

- Tipos desde 5 hasta 400 A
- Primario bobinado

Aplicaciones

Convertir una corriente nominal elevada a una de más baja para poder ser medida por un equipo. En instalaciones donde la corriente nominal no sea muy grande o donde se deba solicitar al transformador potencia de secundario superiores a 10 VA.

Características técnicas

Características eléctricas		
Frecuencia		50 / 60 Hz
Tensión de aislamiento		3 kV c.a.
Corriente térmica de cortocircuito, I_{th}		60 I_n
Corriente dinámica, I_{dyn}		2,5 I_{th}
Tensión más elevada para el material		0,72 kV c.a.
Clase térmica		A 105 °C
Tipo de encapsulado		Plástico VO autoextinguible
Factor de seguridad		$F_s < 5$
Bornes secundarios precintables		Sí
Fijación en carril DIN		Sí
Normas	IEC 44-1, UNE 21 088-1, UL 94, VDE 0414	

Referencias

Tipo	TA 210*				Código
	VA	Clase			
A	0,5	1	3		
5/5	15	20	30		M70541
10/5	15	20	30		M70542
15/5	15	20	30		M70543
20/5	15	20	30		M70544
25/5	15	20	30		M70545
30/5	15	20	30		M70546
40/5	15	20	30		M70547
50/5	15	20	30		M70548
60/5	15	20	30		M70549
75/5	15	20	30		M7054A
100/5	15	20	30		M7054B
125/5	15	20	30		M7054C
150/5	15	20	30		M7054D
200/5	15	20	30		M7054E
250/5	15	20	30		M7054F
300/5	15	20	30		M7054G
400/5	15	20	30		M7054H

* Tapabornas precintable y base de anclaje incluidos

Dimensiones

