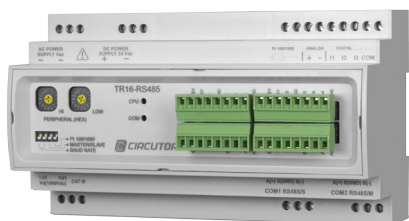
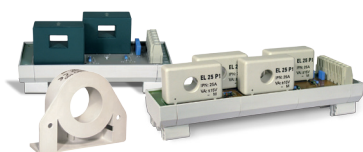


TR16

Wielokanałowy miernik napięcia i prądu stałego do stringów fotowoltaicznych



Kompatybilny z modułami przekładników **M/TR**.



Opis

TR16 to analizator służący do pomiaru maksimum 16 stringów fotowoltaicznych prądu stałego. Dzięki swoim charakterystykom, analizator stanowi idealne i wielofunkcyjne urządzenie do pomiaru różnych poziomów prądu, w zależności od czujnika podłączonego do każdego z wejść. Urządzenie jest wyposażone w wejście analogowe 0...20 mA oraz wejście do podłączenia czujnika temperatury **PT100** lub **PT1000**, co pozwala na pomiar zmiennych otoczenia.

Zastosowanie

- Zastosowanie do nadzoru stringów fotowoltaicznych w instalacjach solarnych, do pomiaru maksimum szesnastu łańcuchów wytwarzania prądu stałego o napięciu do maksimum 1000 V.

Charakterystyka techniczna

Obwód zasilania	Napięcie znamionowe	230 Va.c. / 24 Vd.c.
	Tolerancja	± 20 % a.c. / ± 10 %
	Częstotliwość	50 Hz a.c.
	Pobór energii przez urządzenie bez przekładników	8 mA / 1,84 VA a.c. 70 mA d.c.
	Pobór przez urządzenie z 8 czujnikami (bez obciążenia)	32 mA / 7,36 VA a.c. 270 mA d.c.
	Pobór przez urządzenie z 8 czujnikami (z obciążeniem)	32 mA / 7,36 VA a.c. 270 mA d.c.
Dokładność	Liniowość	± 0,1%
	Razem	± 0,5% I_n
	Rozdzielczość	± 0,075% I_n
	Offset	0,075% I_n
	Zakres pomiaru	2,5 ... 100% I_n
Dokładność przekładników	Napięcie	1 %
	Liniowość (z wyłączeniem offsetu)	± 0,5%
	Offset 25 °C	± 10 mV a $I_n = 0$
	Odchylenie Offset / T ^a	± 1 mV / °C
	Odchylenie termiczne wzmocnienia	± 0,05 % / °C
Wejścia cyfrowe	Liczba wejść	16
	Typ	Beznapięciowe optoizolowane (styk bezprądowy)
	Maksymalny prąd aktywacji	50 mA
Charakterystyki mechaniczne	Temperatura robocza	-10...+65 °C
	Wilgotność względna	5 ... 95% (bez kondensacji)
	Stopień ochrony	IP 20
Bezpieczeństwo	Kategoria III – 300 Va.c. (EN 61010) Ochrona przed porażeniem prądem elektrycznym za pomocą podwójnej izolacji klasy II	
Normy	Certyfikacja CE Certyfikacja UL (Patrz załączone kody) Certyfikacja UR (Kanada) (Patrz załączone kody)	

TR16

Wielokanałowy miernik napięcia i prądu stałego do stringów fotowoltaicznych

Rodzaje

Typ	Kod	Opis	prąd
TR16-RS-485	E80003	Pomiar maksimum 16 kanałów z możliwością konfigurowania Pomiar napięcia do 1000 V Możliwość podłączenia przekładników z różnymi uzwojeniami pierwotnymi	konfigurowalny
TR16-RS-485-UL	E800020000700	Pomiar maksimum 16 kanałów z możliwością konfigurowania Pomiar napięcia do 1000 V Możliwość podłączenia przekładników z różnymi uzwojeniami pierwotnymi Certyfikacja UL	konfigurowalny

Typ	Kod	Opis
M/TR-25A x2	E80010	Moduł 2 przekładników do 25 A
M/TR-25A x4	E80011	Moduł 4 przekładników do 25 A
M/TR-100A	E80012	Przekładnik do 100 A
M/TR-200A	E80013	Przekładnik do 200 A

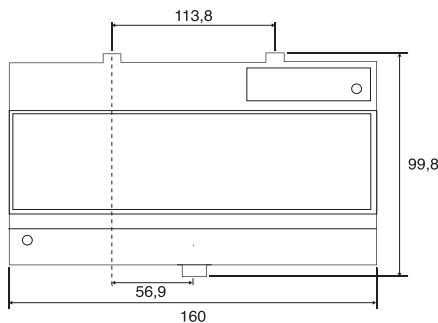
* Akcesoria E80010, E80011, E80012 i E80013 stanowią dodatki wymienione w pliku UL, dlatego razem z TR16 z certyfikacją UL, tworzą zespół certyfikowany jako całość.

Typ	Kod	Opis
M/TR-100A - UR Certification	E800120000500	Przekładnik do 100 A
M/TR-200A - UR Certification	E800130000500	Przekładnik do 200 A

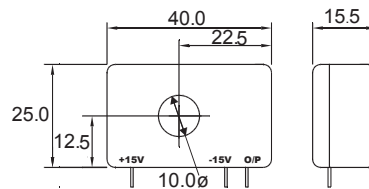
*Akcesoria E800120000500 i E800130000500 stanowią dodatki z certyfikacją UR. Ma to na celu spełnienie norm UR w przypadku kombinacji z urządzeniami innych producentów.

Wymiary

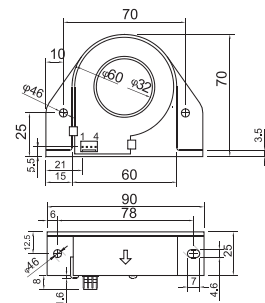
TR16



M/TR-25A



M/TR-100/200A



Połączenia

