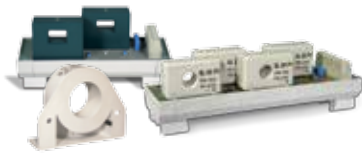


TR8

Mehrkanal-Spannungs- und Gleichstrommessungsgerät für PV-Strings



Compatibel mit den Transformatormodulen der Serie **M** /**TR**.



Beschreibung

Es ist äußerst schwierig zu bestätigen, dass eine Photovoltaikanlage den maximalen Ertrag bringt, ohne die Primärquellen der Erzeugung hierfür zu kontrollieren. Das **TR8** wurde spezifisch für die Kontrolle der Strings in Photovoltaikanlagen entwickelt, um in Echtzeit die in den verschiedenen Gruppen erzeugte Stromstärke und infolgedessen den Strom zu kennen, der durch die an das Gerät angeschlossenen Spannungs- und Stromsensoren fließt.

Anwendung

- Einsatz in der Überwachung der Solar-PV-Strings zur Messung von bis zu 8 Gleichstrom-Erzeugungsketten und einer Spannung bis zu 1000 V.

Technische Merkmale

Versorgungsstromkreis	Nennspannung	230 V AC / 24 V DC
	Toleranz	± 30 % AC / ± 10 % DC
	Frequenz	50 Hz AC
	Stromaufnahme des Geräts ohne Transformatoren	8 mA / 1,84 VA AC 70 mA
	Stromaufnahme des Geräts mit 8 Sensoren (im Leerlauf)	32 mA / 7,36 VA AC 270 mA
	Stromaufnahme des Geräts mit 8 Sensoren (Strom)	32 mA / 7,36 VA AC 270 mA
Genauigkeit	Linearität	± 0,1%
	Gesamt	± 0,5% I_n
	Auflösung	± 0,075% I_n
	Offset	0,075% I_n
	Messbereich	2,5 ... 100% I_n
Genauigkeit Transformatoren	Spannung	1 %
	Linearität (ohne Offset)	± 0,5%
	Offset 25 °C	± 10 mV bei $I_n = 0$
	Abweichung Offset / T	± 1 mV / °C
Digitale Eingänge	Temperaturabweichung Verstärkung	± 0.05 % / °C
	Anzahl Eingänge	8
	Typ	Potenzialfrei, optoisoliert (Trockenkontakt)
Mechanische Merkmale	Max. Aktivierungsstromstärke	50 mA
	Betriebstemperatur	-10...+65 °C
	Relative Luftfeuchte	5...95% (nicht kondensierend)
Sicherheit	Schutzklasse	IP 20
	Kategorie III - 300 V AC (EN 61010) Schutz gegen elektrischen Schlag durch doppelte Isolierung Klasse II	
Normen	CE-Kennzeichnung UL-Prüfzeichen (siehe Standards im Anhang) UR-Prüfzeichen (Kanada) (siehe Standards im Anhang)	

TR8

Mehrkanal-Spannungs- und Gleichstrommessungsgerät für PV-Strings

Artikelnummern

Typ	Bestellnummer	Beschreibung	Strom
TR8- RS-485-25	E80000	Messung von bis zu 8 Kanälen mit 25 A Spannungsmessung bis 1000 V für Modul mit 25 A	25 A
TR8- RS-485-25A-UL	E800000000700	Messung von bis zu 8 Kanälen mit 25 A Spannungsmessung bis 1000 V für Modul mit 25 A UL-Prüfzeichen	25 A
TR8- RS-485-100/200	E80001	Spannungsmessung bis 1000 V ausschließlich für Transformatoren mit 100 oder 200 A	nach wandler (100 oder 200 A)
TR8- RS-485- 100/200A-UL	E800010000700	Spannungsmessung bis 1000 V ausschließlich für Transformatoren mit 100 oder 200 A UL-Prüfzeichen	nach wandler (100 oder 200 A)

* Die Zubehörteile **E80000**, **E800000000700**, **E80001** und **E800010000700** sind Ergänzungen, die in der **UL**-Datei aufgelistet sind, weshalb sie zusammen mit dem **TR8** mit **UL**-Prüfzeichen, als Baugruppe zertifiziert werden können.

Typ	Bestellnummer	Beschreibung
M/TR-25A x2	E80010	Modul mit 2 Transformatoren bis 25 A
M/TR-25A x4	E80011	Modul mit 4 Transformatoren bis 25 A
M/TR-100A	E80012	Transformator bis 100 A
M/TR-200A	E80013	Transformator bis 200 A

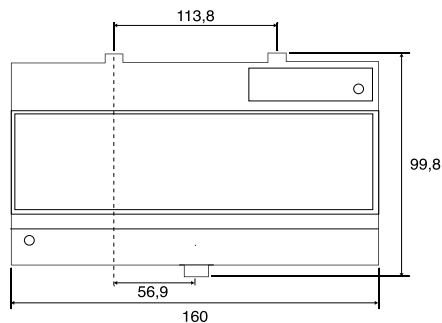
* Die Zubehörteile **E80010**, **E80011**, **E80012** und **E80013** sind Ergänzungen, die in der **UL**-Datei aufgelistet sind, weshalb sie zusammen mit dem **TR16** mit **UL**-Prüfzeichen, als Baugruppe zertifiziert werden können.

Typ	Bestellnummer	Beschreibung
M/TR-100A - UR Certification	E800120000500	Transformator bis 100 A
M/TR-200A - UR Certification	E800130000500	Transformator bis 200 A

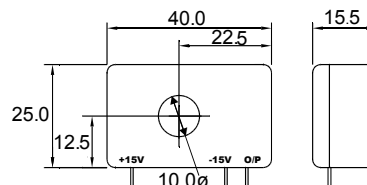
Die Zubehörteile **E800120000500 und **E800130000500** sind Ergänzungen mit **UR**-Prüfzeichen. Für die **UR**-Erfüllung mit Geräten anderer Hersteller.

Abmessungen

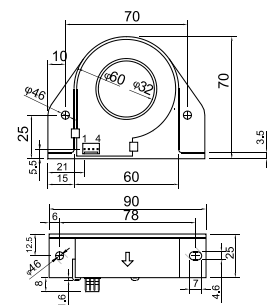
TR8



M/TR-25A

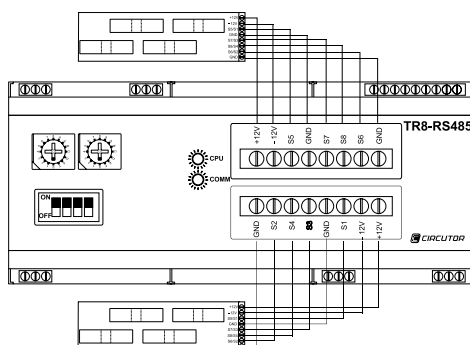


M/TR-100/200A



Anschlüsse

TR8-25A



TR8-100/200A

