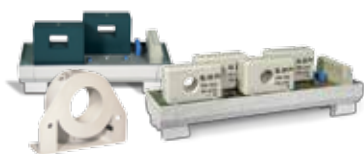


TR8

Medidor de tensão e corrente contínua multicanal para strings fotovoltaicos



Compatível com os módulos de transformadores M/TR.



Descrição

É extremamente complexo certificar que uma central fotovoltaica se encontra no seu ponto máximo de rendimento, sem dispor um controlo das fontes primárias de geração que assim o certifiquem. O **TR8** foi concebido especificamente para o controlo de strings em centrais fotovoltaicas, conhecendo em tempo real o nível de corrente que é gerado nos diferentes grupos e, conseqüentemente, conhecendo a corrente que flui através dos sensores de tensão e corrente ligados ao dispositivo.

Aplicação

- Aplicação de supervisão de strings solares fotovoltaicos, para a medição de até 8 correntes de geração de corrente contínua e uma referência de tensão de até 1000 V.

Características técnicas

Circuito de alimentação	Tensão nominal	230 Vc.a. / 24 Vc.c.
	Tolerância	± 30 % c.a. / ± 10 % c.c.
	Frequência	50 Hz c.a.
	Consumo do equipamento sem transformadores	8 mA / 1,84 VA c.a. 70 mA
	Consumo do equipamento com 8 sensores (em vazio)	32 mA / 7,36 VA c.a. 270 mA
	Consumo do equipamento com 8 sensores (corrente)	32 mA / 7,36 VA c.a. 270 mA
Precisão	Linearidade	± 0,1%
	Total	± 0,5% I_n
	Resolução	± 0,075% I_n
	Offset	0,075% I_n
	Margem de medição	2,5 ... 100% I_n
Precisão transformadores	Tensão	1 %
	Linearidade (excluindo offset)	± 0.5%
	Offset 25 °C	± 10 mV a $I_n = 0$
	Deriva Offset / T ^a	± 1 mV / °C
Entradas digitais	Deriva Térmica do Ganho	± 0.05 % / °C
	Número entradas	8
	Tipo	Livre de tensão isolada opticamente (contacto seco)
Características mecânicas	Corrente máxima de activação	50 mA
	Temperatura de trabalho	-10...+65 °C
	Humidade relativa	5 ... 95% (sem condensação)
	Grau de protecção	IP 20
Segurança	Categoria III – 300 Vca (EN 61010) Protecção contra o choque eléctrico por duplo isolamento Classe II	
Normas	Certificação CE Certificação UL (Ver códigos anexos) Certificação UR (Canadá) (Ver códigos anexos)	

TR8

Medidor de tensão e corrente contínua
multicanal para strings fotovoltaicos

Referências

Tipo	Código	Descrição	Corrente
TR8- RS-485-25	E80000	Medição de até 8 canais de 25 A	25 A
TR8- RS-485-25A-UL	E800000000700	Medição de até 8 canais de 25 A Medição de tensão até 1000 V para módulo de 25 A Certificação UL	25 A
TR8- RS-485-100/200	E80001	Medição de tensão até 1000 V exclusivo para transformadores de 100 ou 200 A	Según trafo (100 ó 200 A)
TR8- RS-485- 100/200A-UL	E800010000700	Medição de tensão até 1000 V exclusivo para transformadores de 100 ou 200 A Certificação UL	Según trafo (100 ó 200 A)

* Os acessórios E80000, E800000000700, E80001 e E800010000700 são complementos listados no ficheiro UL, pelo que juntamente com os TR8 com certificação UL, é um conjunto integralmente certificável.

Tipo	Código	Descrição
M/TR-25A x2	E80010	Módulo 2 transformadores até 25 A
M/TR-25A x4	E80011	Módulo 4 transformadores até 25 A
M/TR-100A	E80012	Transformador até 100 A
M/TR-200A	E80013	Transformador até 200 A

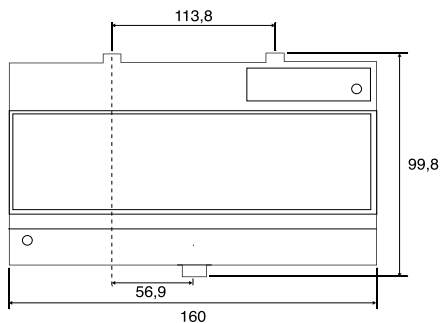
* Os acessórios E80010, E80011, E80012 e E80013 são complementos listados no ficheiro UL, pelo que juntamente com os TR16 com certificação UL, é um conjunto integralmente certificável.

Tipo	Código	Descrição
M/TR-100A - UR Certification	E800120000500	Transformador até 100 A
M/TR-200A - UR Certification	E800130000500	Transformador até 200 A

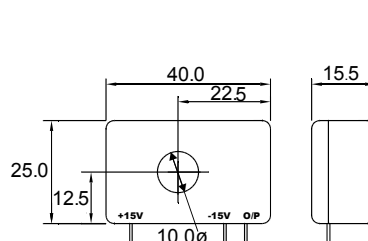
**Os acessórios E800120000500 e E800130000500 são complementos com certificação UR. Para cumprimento UR com equipamentos de outros fabricantes.

Dimensões

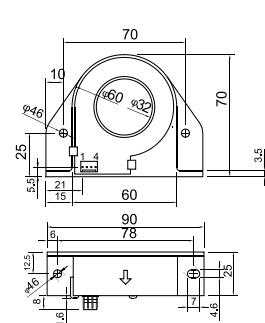
TR8



M/TR-25A

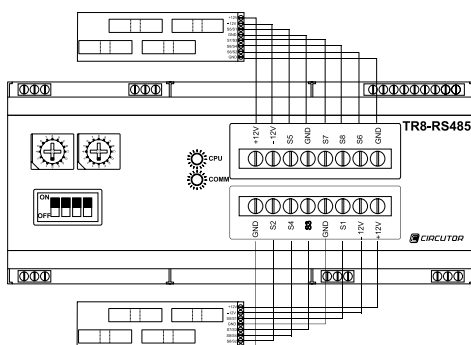


M/TR-100/200A



Ligações

TR8-25A



TR8-100/200A

