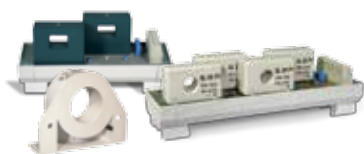


# TR8

## Medidor de tensión y corriente continua multicanal para strings fotovoltaicos



Compatible con los módulos de transformadores M/TR.



### Descripción

Es sumamente complejo certificar que una planta fotovoltaica se encuentra en su punto máximo de rendimiento, sin tener un control de las fuentes primarias de generación que así lo certifiquen. **TR8** se ha diseñado específicamente para el control de strings en plantas fotovoltaicas, conociendo en tiempo real el nivel de corriente que se genera en los distintos grupos, y en consecuencia, conociendo la corriente que fluye a través de los sensores de tensión y corriente conectados al dispositivo.

### Aplicaciones

- Aplicación de supervisión de strings solar fotovoltaicos, para la medida de hasta 8 cadenas de generación de corriente continua, y una referencia de tensión de hasta 1000 V<sub>cc</sub>.

### Características técnicas

<b>Circuito de alimentación</b>	Tensión nominal	230 Vc.a. / 24 V <sub>cc</sub>	
	Tolerancia	± 30 % c.a. / ± 10 % CC	
	Frecuencia	50 Hz	
	Consumo del equipo sin transformadores	8 mA / 1,84 VA <sub>ca</sub> 70 mA	
	Consumo del equipo con 8 sensores (sin carga)	32 mA / 7,36 VA <sub>ca</sub> 270 mA	
	Consumo del equipo con 8 sensores (con carga)	32 mA / 7,36 VA <sub>ca</sub> 270 mA	
	I <sub>rush</sub> AC (3 ms)	3,5 A	
	I <sub>rush</sub> CC (1 ms)	15 A	
	<b>Precisión</b>	Linealidad	± 0,1%
		Total	± 0,5% I <sub>n</sub>
Resolución		± 0,075% I <sub>n</sub>	
Offset		0,075% I <sub>n</sub>	
Margen de medida		2,5 ... 100% I <sub>n</sub>	
<b>Precisión transformadores</b>	Tensión	1 %	
	Linealidad (excluido offset)	± 0.5%	
	Offset 25 °C	± 10 mV a I <sub>n</sub> = 0	
	Deriva Offset / T <sup>a</sup>	± 1 mV / °C	
	Deriva Térmica por grado	± 0.05 % / °C	
<b>Entradas digitales</b>	Número entradas	8	
	Tipo	Libre de tensión opto-aislada (contacto seco)	
	Corriente máxima de activación	50 mA	
<b>Características mecánicas</b>	Temperatura de trabajo	-10...+65 °C	
	Humedad relativa	5 ... 95% (sin condensación)	
	Grado de protección	IP 20	
	<b>Seguridad</b>	Categorial III – 300 Vca (EN 61010) Protección contra choque eléctrico por doble aislamiento Clase II	
<b>Normas</b>	Certificado CE Certificado UL (Ver códigos anexos) Certificado UR (Canadá) (Ver códigos anexos)		

## TR8

## Medidor de tensión y corriente continua multicanal para strings fotovoltaicos

## Referencias

Tipo	Código	Descripción	Corriente
TR8- RS-485-25	E80000	Medida de hasta 8 canales de 25 A	25 A
TR8- RS-485-25A-UL	E800000000700	Medida de hasta 8 canales de 25 A Medida de tensión hasta 1000 V para módulo de 25 A <b>Certificación UL</b>	25 A
TR8- RS-485-100/200	E80001	Medida de tensión hasta 1000 V exclusivo para transformadores de 100 ó 200 A	Según trafo (100 ó 200 A)
TR8- RS-485- 100/200A-UL	E800010000700	Medida de tensión hasta 1000 V exclusivo para transformadores de 100 ó 200 A <b>Certificación UL</b>	Según trafo (100 ó 200 A)

\* Los accesorios **E80000**, **E800000000700**, **E80001** y **E800010000700** son complementos listados en el file **UL**, por lo que junto a los **TR8** con certificación **UL**, es un conjunto íntegramente certificable

Tipo	Código	Descripción
M/TR-25A x2	E80010	Módulo 2 transformadores hasta 25 A
M/TR-25A x4	E80011	Módulo 4 transformadores hasta 25 A
M/TR-100A	E80012	Transformador hasta 100 A
M/TR-200A	E80013	Transformador hasta 200 A

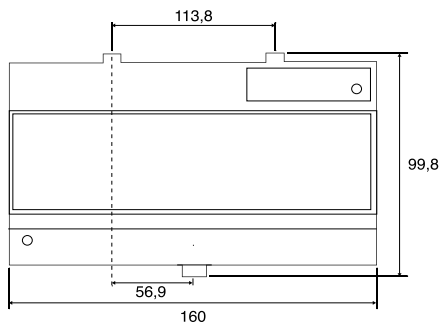
\* Los accesorios **E80010**, **E80011**, **E80012** y **E80013** son complementos listados en el file **UL**, por lo que junto a los **TR16** con certificación **UL**, es un conjunto íntegramente certificable.

Tipo	Código	Descripción
M/TR-100A - UR Certification	E800120000500	Transformador hasta 100 A
M/TR-200A - UR Certification	E800130000500	Transformador hasta 200 A

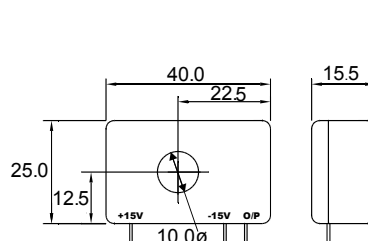
\*\*Los accesorios **E800120000500** y **E800130000500** son complementos con certificación **UR**. Para cumplimiento **UR** con equipos de otros fabricantes.

## Dimensiones

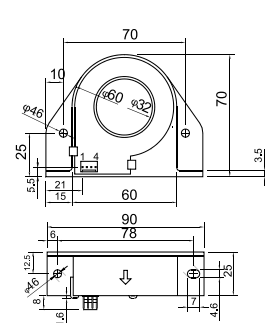
TR8



M/TR-25A

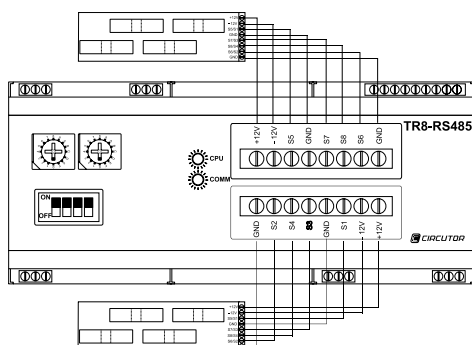


M/TR-100/200A



## Conexiones

TR8-25A



TR8-100/200A

