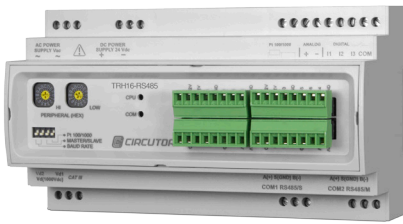
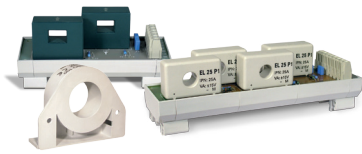


TRH16

Wielokanałowy miernik napięcia i prądu stałego do stringów fotowoltaicznych



Kompatybilny z modułami przekładników **M/TR**.



Opis

TRH16 to analizator służący do pomiaru maksimum 16 stringów fotowoltaicznych prądu stałego o napięciu do maksimum 1500 V. Dzięki swoim charakterystykom, analizator stanowi idealne i wielofunkcyjne urządzenie do pomiaru różnych poziomów prądu, w zależności od czujnika podłączonego do każdego z wejść. Urządzenie jest wyposażone w wejście analogowe 0...20 mA oraz wejście do podłączenia czujnika temperatury **PT100** lub **PT1000**, co pozwala na pomiar zmiennych otoczenia.

Zastosowanie

- Zastosowanie do nadzoru stringów fotowoltaicznych w instalacjach solarnych, do pomiaru maksimum szesnastu łańcuchów wytwarzania prądu stałego o napięciu do maksimum 1500 V.

Charakterystyka techniczna

Obwód zasilania	Napięcie znamionowe	230 Va.c. / 24 Vd.c.
	Tolerancja	± 20 % a.c. / ± 10 %
	Częstotliwość	50 Hz a.c.
	Pobór energii przez urządzenie bez przekładników	8 mA / 1,84 VA a.c. 70 mA d.c.
	Pobór przez urządzenie z 8 czujnikami (bez obciążenia)	32 mA / 7,36 VA a.c. 270 mA d.c.
	Pobór przez urządzenie z 8 czujnikami (z obciążeniem)	32 mA / 7,36 VA a.c. 270 mA d.c.
Dokładność	Liniowość	± 0,1%
	Razem	± 0,5% I_n
	Rozdzielczość	± 0,075% I_n
	Offset	0,075% I_n
	Zakres pomiaru	2,5 ... 100% I_n
	Napięcie	1 %
Dokładność przekładników	Liniowość (z wyłączeniem offsetu)	± 0,5%
	Offset 25 °C	± 10 mV a $I_n = 0$
	Odchylenie Offset / T ^a	± 1 mV / °C
	Odchylenie termiczne wzmocnienia	± 0,05 % / °C
Wejścia cyfrowe	Liczba wejść	16
	Typ	Beznapięciowe optoizolowane (styk bezprądowy)
	Maksymalny prąd aktywacji	50 mA
Charakterystyki mechaniczne	Temperatura robocza	-10...+65 °C
	Wilgotność względna	5 ... 95% (bez kondensacji)
	Stopień ochrony	IP 20
Bezpieczeństwo	Kategoria III – 300 Va.c. (EN 61010) Ochrona przed porażeniem prądem elektrycznym za pomocą podwójnej izolacji klasy II	
Normy	Certyfikacja CE	

TRH16

Wielokanałowy miernik napięcia i prądu stałego do stringów fotowoltaicznych

Rodzaje

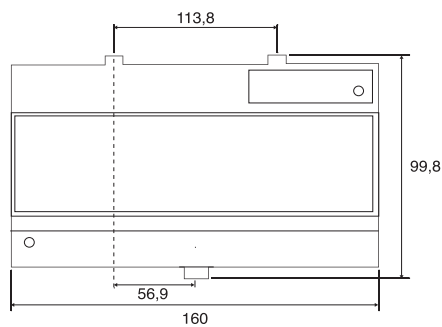
Typ	Kod	Opis	prąd
TRH16-485-25A	E80005	Pomiar maksimum 16 kanałów z możliwością konfigurowania Pomiar napięcia do 1500 V Możliwość podłączenia przekładników z różnymi uzwojeniami pierwotnymi	konfigurowalny

Typ	Kod	Opis
M/TR-25A x2	E80010	Moduł 2 przekładników do 25 A
M/TR-25A x4	E80011	Moduł 4 przekładników do 25 A
M/TR-100A	E80012	Przekładnik do 100 A
M/TR-200A	E80013	Przekładnik do 200 A

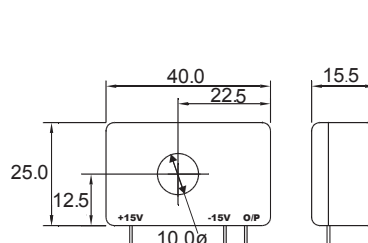
* Akcesoria E80010, E80011, E80012 i E80013 stanowią dodatki wymienione w pliku UL, dlatego razem z TRH16 z certyfikacją UL, tworzą zespół certyfikowany jako całość.

Wymiary

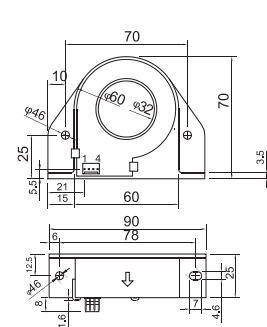
TRH16



M/TR-25A



M/TR-100/200A



Połączenia

