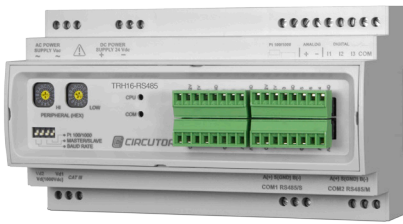
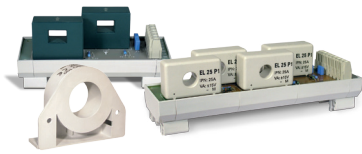


# TRH16

## Medidor de tensão e corrente contínua multicanal para strings fotovoltaicos



Compatible con los módulos de transformadores M/TR.



### Descrição

O **TRH16** é um analisador para a medição de até 16 strings fotovoltaicos em corrente contínua e uma referência de tensão de até 1500 V. As suas características tornam-no num equipamento ideal e versátil para a medição de diferentes níveis de corrente, dependendo do sensor ligado em cada uma das suas entradas. O equipamento dispõe de uma entrada analógica 0...20 mA e uma entrada para a ligação de uma sonda de temperatura **PT100** ou **PT1000**, tornando possível a medição de variáveis ambientais.

### Aplicação

- Aplicação de supervisão de strings solares fotovoltaicos, para a medição de até dezasseis correntes de geração de corrente contínua e uma referência de tensão de até 1500 V.

### Características técnicas

<b>Circuito de alimentação</b>	Tensão nominal	230 Vc.a. / 24 Vc.c.
	Tolerância	± 20 % c.a. / ± 10 %
	Frequência	50 Hz c.a.
	Consumo do equipamento sem transformadores	8 mA / 1,84 VA c.a. 70 mA c.c.
	Consumo do equipamento com 8 sensores (em vazio)	32 mA / 7,36 VA c.a. 270 mA c.c.
	Consumo do equipamento com 8 sensores (corrente)	32 mA / 7,36 VA c.a. 270 mA c.c.
<b>Precisão</b>	Linearidade	± 0,1%
	Total	± 0,5% $I_n$
	Resolução	± 0,075% $I_n$
	Offset	0,075% $I_n$
	Margem de medição	2,5 ... 100% $I_n$
<b>Precisão transformadores</b>	Tensão	1 %
	Linearidade (excluindo offset)	± 0.5%
	Offset 25 °C	± 10 mV a $I_n = 0$
	Deriva Offset / T <sup>a</sup>	± 1 mV / °C
	Deriva Térmica do Ganho	± 0.05 % / °C
<b>Entradas digitais</b>	Número entradas	16
	Tipo	Livre de tensão isolada opticamente (contacto seco)
	Corrente máxima de activação	50 mA
<b>Características mecânicas</b>	Temperatura de trabalho	-10...+65 °C
	Humidade relativa	5 ... 95% (sem condensação)
	Grau de protecção	IP 20
<b>Segurança</b>	Categoria III – 300 Vca ( <b>EN 61010</b> ) Protecção contra o choque eléctrico por duplo isolamento	
<b>Normas</b>	Certificação <b>CE</b>	

# TRH16

## Medidor de tensão e corrente contínua multicanal para strings fotovoltaicos

### Referências

Tipo	Código	Descrição	Corrente
TRH16-485-25A	E80005	Medição de até 16 canais configuráveis Medição de tensão até 1500 V Possibilidade de ligação de transformadores com diferentes primários	Configurável

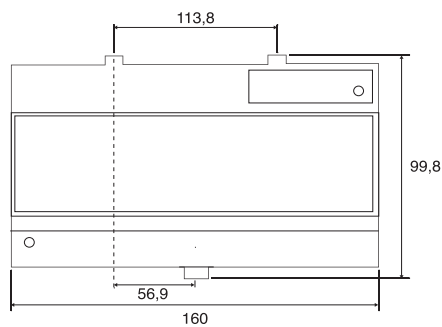
  

Tipo	Código	Descrição
M/TR-25A x2	E80010	Módulo 2 transformadores até 25 A
M/TR-25A x4	E80011	Módulo 4 transformadores até 25 A
M/TR-100A	E80012	Transformador até 100 A
M/TR-200A	E80013	Transformador até 200 A

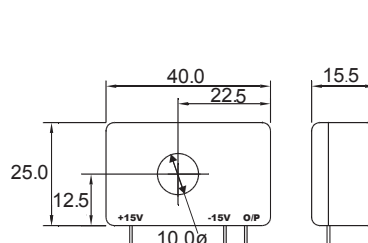
\* Os acessórios E80010, E80011, E80012 e E80013 são complementos listados no ficheiro UL, pelo que juntamente com os TRH16 com certificação UL, é um conjunto integralmente certificável.

### Dimensões

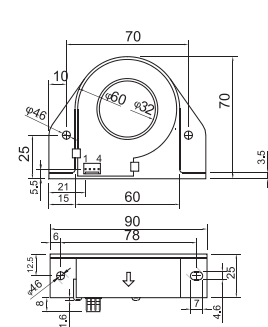
TRH16



M/TR-25A



M/TR-100/200A



### Ligações

