

WGC-TB



Transformateur différentiel pour relais différentiel type B

Description

Dans cette nouvelle gamme, une série d'améliorations est présentée, en pensant surtout à l'installation des équipements sur les tableaux de distribution. Outre les fixations habituelles pour ces installations, il y a la possibilité d'ajouter un accessoire sur le rail DIN au moyen d'un accessoire, avec lequel nous facilitons votre installation.

Les transformateurs différentiels de la série **WGC-TB** présentent une meilleure immunité face aux pointes de courant de type transitoire que provoquent habituellement les déclenchements de la protection différentielle. Les transformateurs différentiels de la série **WGC-TB** sont conçus pour fonctionner avec les relais de la série **WGC-TB**. La sensibilité (courant de déclenchement) de l'ensemble transformateur-relais est fixée par le relais associé. Utiliser seulement avec la série **RGU-10B**.

Caractéristiques techniques

Isolement électrique	Sécurité	IEC 60664-1 / IEC 60664-3
	Tension maximale assignée de service	720 V
	Tension Impulsion assignée / pollution	3 kV / III
Circuit de mesure	Précision dans la mesure	10 ... 15%
	Courant thermique continu	6 A
	Courant thermique de court-circuit, I_{th}	1,8 kA / 1 seg
	Courant dynamique, I_{dyn}	2.5 I_{th}
Caractéristiques mécaniques	Protection bornes	IP 20 (IEC 60529)
	Fixations vissables	M-5
	Rail DIN (avec accessoire)	Voir code
	Matériel carcasse / couleur	Lexan 923 / RAL 7035
	Classe d'extinction automatique	UL94 V0
	Réglementation produit	IEC 61869-2
Connexion	Type de connexion deux fils (S1-S2)	Borne vissable (type vis Pz)
	Dimensions conducteurs rigides/flexibles	0,1 ... 2,5 mm ² / 27 ... 12 AWG
	Connexion aux dispositifs de protection et mesure (RCD, RCM)	Câblage de section à fil ≥ 1 mm ²
Câblage de section à fil tressé et blindé ≥ 1 mm ²		0 ... 10 m

Références

Type	Code	Taille	$I_{\Delta n}$	Retard, t_{Δ}
RGU-10B MRCD	P11951	3 modules	0,1...3 A	0,1...10 s
RGU-10B RCM	P11951000R00	3 modules	0,03...3 A	0,1...10 s

Références de transformateur

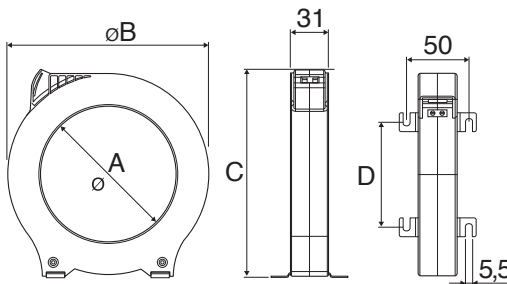
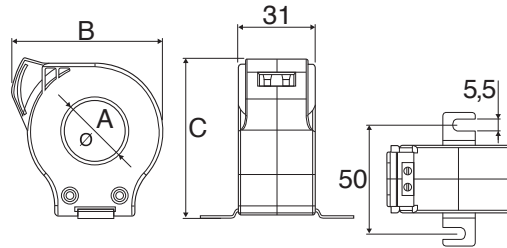
Type	Code	Section utile (mm)	$I_{\Delta n}$ (A) minimum	Poids (g)
WGS-20-TB	P11731	Ø 20	0,1*	80
WGC-25-TB	P11751	Ø 25	0,1*	86
WGC-35-TB	P11752	Ø 35	0,1*	110
WGC-55-TB	P11753	Ø 55	0,3	180
WGC-80-TB	P11755	Ø 80	0,5	245
WGC-110-TB	P11756	Ø 110	0,5	335
WGC-140-TB	P11757	Ø 140	0,5	420
WGC-180-TB	P11758	Ø 180	0,5	1530

* $I_{\Delta n}$ (A) = 0,03 A utiliser seulement avec **RGU-10B**.

WGC-TB

Transformateur différentiel pour relais différentiel type B

Dimensions



Type	A	B	C	D
WGS-TB 25	25	60,5	64	-
WGC-TB 35	35	70,5	75,5	-
WGC-TB 55	55	92	98	38
WGC-TB 80	80	124,5	130	60
WGC-TB 110	110	163	168	84,5
WGC-TB 140	140	201	206	110
WGC-TB 180	180	252	256	144

Connexions

RCM (Voir le manuel pour plus de connexions.)

